

# Bahnhofplatz Hinwil

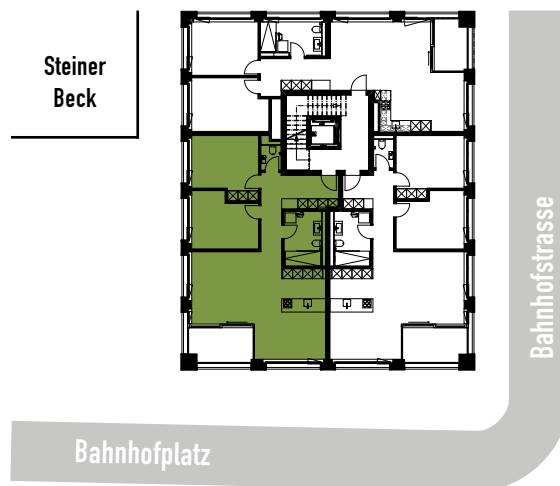
## ERSTES OBERGESCHOSS WOHNUNG 1-2

3.5-Zimmer-Wohnung

Nettowoohnfläche: 89.4 m<sup>2</sup>

Loggia: 8.3 m<sup>2</sup>

Keller 3: 6.2 m<sup>2</sup>



Bahnhof Hinwil

