

Bahnhofplatz Hinwil

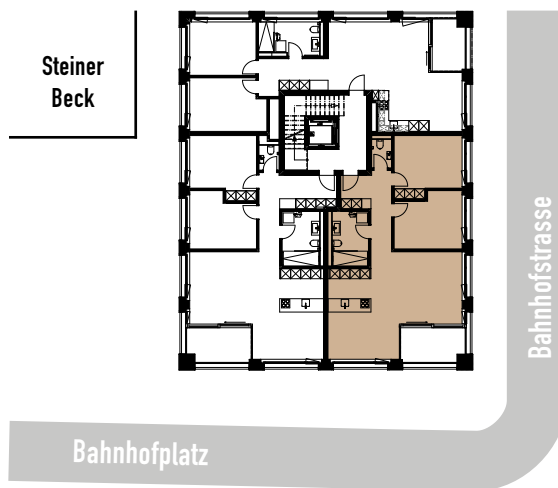
ERSTES OBERGESCHOSS WOHNUNG 1-1

3.5-Zimmer-Wohnung

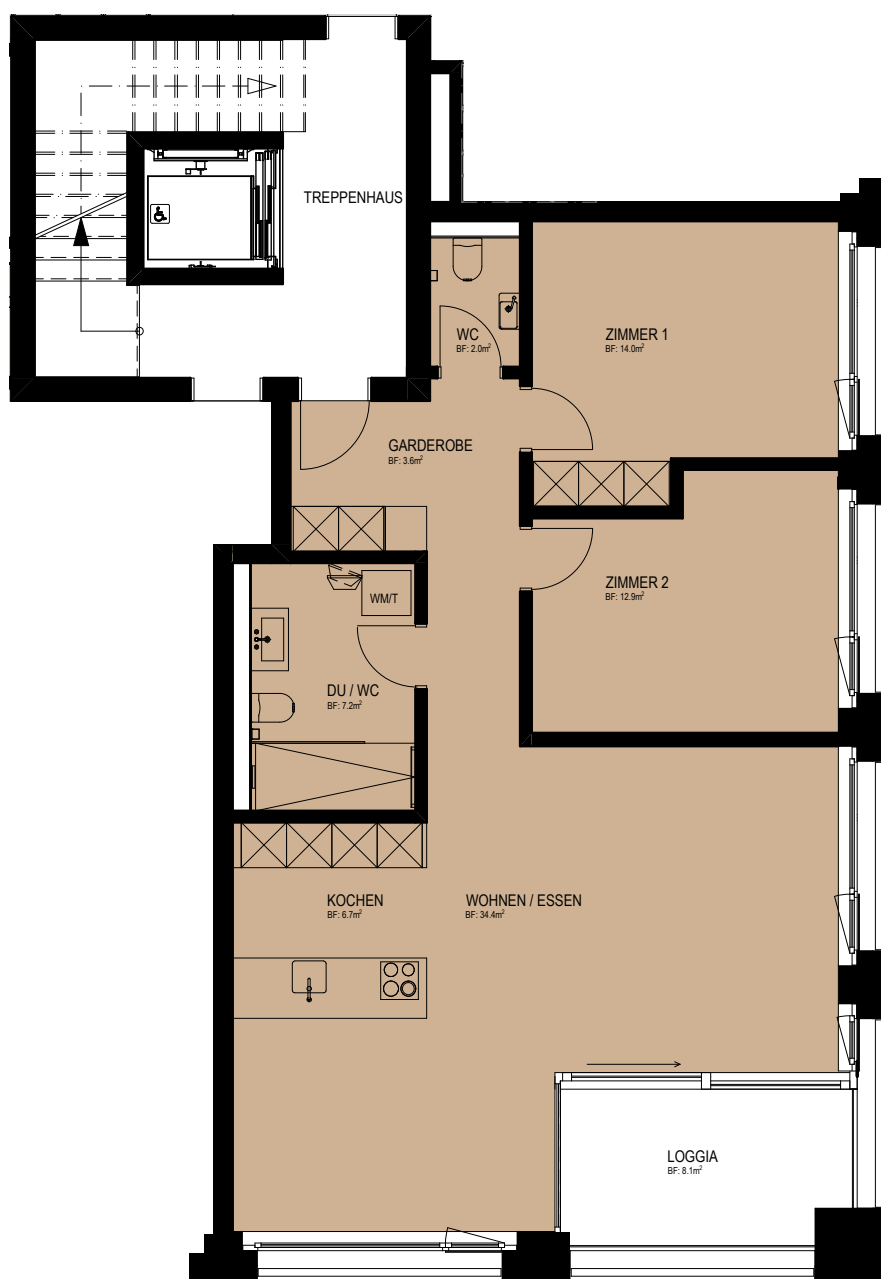
Nettowoohnfläche: 86.9 m²

Loggia: 8.1 m²

Keller 2: 6.2 m²



Bahnhof Hinwil



Änderungen bleiben vorbehalten



MST. 1:100